



# Erste Hilfe



## Auffinden einer Person

### Grundsätze

- Ruhe** bewahren
- Unfallstelle** sichern
- Eigene Sicherheit** beachten

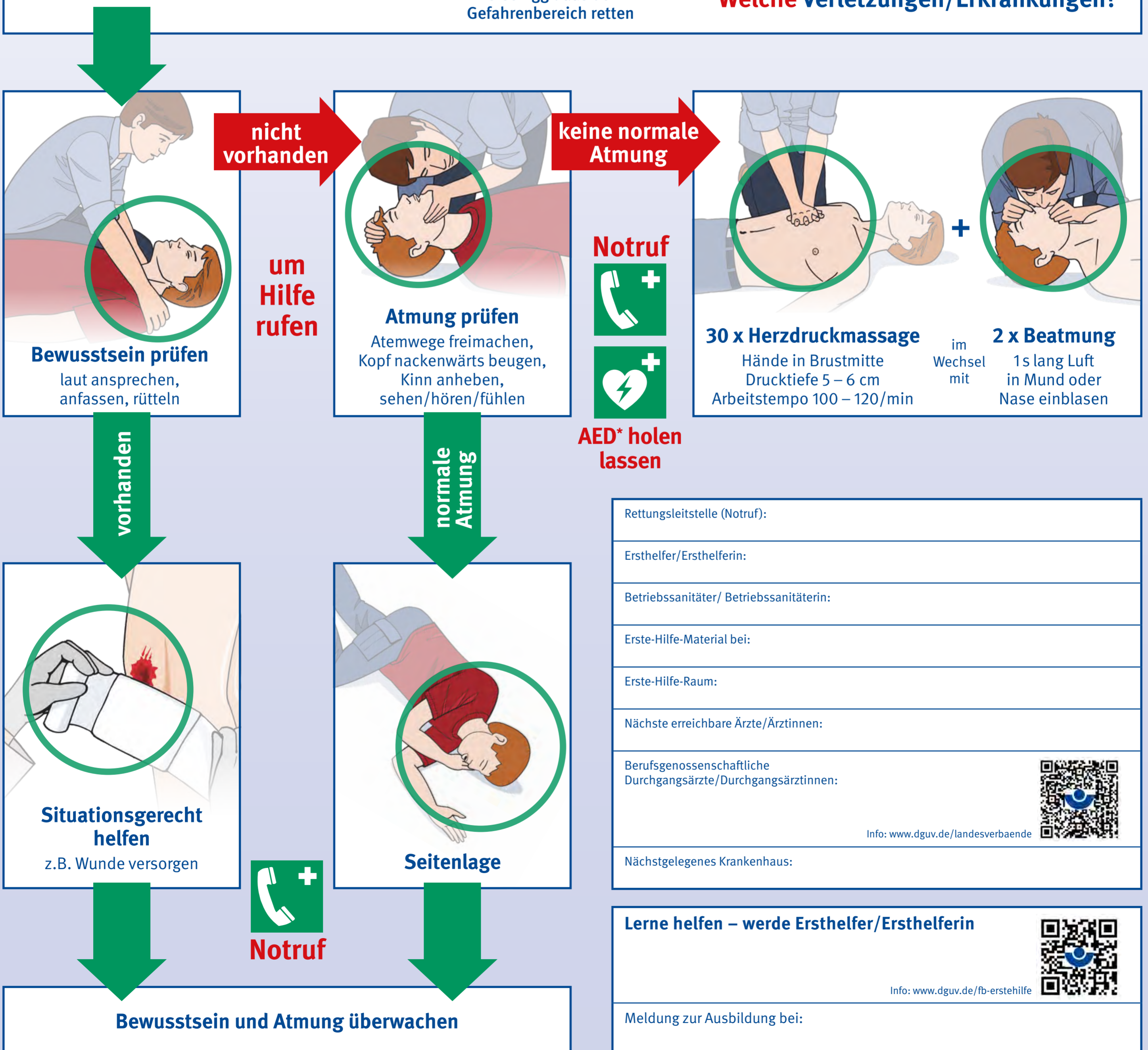


Person ggf. aus dem Gefahrenbereich retten

### Notruf



- Wo** ist der Notfall?
- Warten** auf Fragen, zum Beispiel:
- Was** ist geschehen?
- Wie viele** Verletzte/Erkrankte?
- Welche** Verletzungen/Erkrankungen?



|  |
|--|
| Rettungsleitstelle (Notruf):   |
| Ersthelfer/Ersthelferin:   |
| Betriebssanitäter/ Betriebssanitäterin:  |
| Erste-Hilfe-Material bei:  |
| Erste-Hilfe-Raum:  |
| Nächste erreichbare Ärzte/Ärztinnen:   |
| Berufsgenossenschaftliche Durchgangsarzte/Durchgangsarztinnen:   |
| Info: <a href="http://www.dguv.de/landesverbaende">www.dguv.de/landesverbaende</a>  |
| Nächstgelegenes Krankenhaus:   |

|  |
|--|
| <b>Lerne helfen – werde Ersthelfer/Ersthelferin</b>  |
| Info: <a href="http://www.dguv.de/fb-ersthilfe">www.dguv.de/fb-ersthilfe</a>  |
| Meldung zur Ausbildung bei:  |

\* Sofern verfügbar – den Anweisungen des „Automatisierten Externen Defibrillators“ (AED) folgen.